

介護いきいきフェア

11月10日(水)
午前10時～午後4時
【申込不要・入場無料】 定員:600名
川崎市総合福祉センター

(エポックなかはら) JR南武線武蔵中原駅直結
 公共交通機関をご利用ください



中村メイコ氏(女優)

作家 故・中村正常の長女として東京に生まれる。一男二女の母。
 2歳8ヶ月のとき『P・C・L映画』(現・東宝)の『江戸っ子、健ちゃん』のフクちゃん役でデビュー。女優として現在も活躍中。

7階

午前10時～正午

認知症悩み相談
 認知症に関する悩み相談お受けします。司法書士による成年後見等の相談もあります。家族会、サポートグループも紹介しています。



スウェーデン福祉セミナー
 午前11時～11時30分
 福祉の先進国の福祉機器を紹介いたします。
 (当日受付、定員30名)



午前10時～午後1時

介護なんでも相談
 制度利用や介護について、ケアマネジャー(介護支援専門員)に相談できます。
 (当日受付、各回20分程度。)



KIS 福祉機器の展示
 かわさき基準(KIS)認証福祉製品の展示をしています。

家庭でできる介護食
 ふだんのおかずを活用した、介護の段階に合わせた食事(やわらかくする、きざむ、とろみをつけるなど)をご紹介します。



介護食品試供品の配布 (先着順)
 やわらかいおかず、とろみをつける食品など、おいしく便利な食品のサンプルをお配りします。



認知症を知ろう!
 認知症の理解、早期発見の重要性などをお伝えします。タッチパネル式「もの忘れチェック」も体験できます!



健康チェック
 ・骨密度測定
 ・血管年齢測定
 ・足指力測定
 (時間の都合上、人数に限りがあります。当日整理券を配布します。)



介護服の紹介
 ・車椅子や杖を使う方
 ・指の力が弱い方
 ・トイレが近い方などにおしゃれで着やすいアイデア介護服



3階ロビー

福祉機器展示
 午前10時～午後4時
 最新の福祉機器、入浴サービスの展示を行います。



3階ホール

介護服ファッションショー
 正午～午後0時40分
 ・車椅子や杖を使う方
 ・指の力が弱い方
 ・トイレが近い方などにおしゃれで着やすいアイデア介護服



認知症寸劇
 午後0時50分～1時30分
 川崎市認知症ネットワーク「劇団SOS」による寸劇。認知症についての正しい理解、地域での支えあいの大切さを学べます!



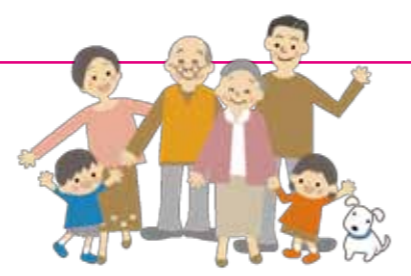
特別講演
 午後2時～4時
 中村メイコ氏による特別講演「私の生き方」
 ☆特別講演に手話通訳または要約筆記を希望される方は10月27日(水)までにお申し込みください。
 FAX.044-976-9000

🙌 ありがとうで手をつなごう 🙌

11月11日(いい日いい日)は介護の日

県内各所においても介護の日を記念したイベントを開催いたします。詳細につきましては、下記までお問い合わせください。

神奈川県会場 : 11月13日(土) 生涯学習センターけやき(小田原市) (問合せ先) 045-312-4816
 横浜市会場 : 11月18日(木) 横浜開港記念会館 (問合せ先) 045-671-4252



【主催】 川崎市、社会福祉法人川崎市社会福祉協議会、川崎市認知症ネットワーク
【後援】 川崎市福祉サービス協議会、川崎市介護支援専門員連絡会
【協力】 川崎市食生活改善推進連絡協議会、糸の詩(登戸ドレスメーカー学院)アソシエCHACO、日本医科大学老人病研究所街ぐるみ認知症相談センター、かわさき基準推進協議会、ハウス食品株式会社、キューピー株式会社

【問い合わせ】
川崎市高齢社会福祉総合センター
TEL.044-976-9001
http://www.kourei-c.jp